

bm 

*Staatspreis
für
Telematik*



Innovativer Einsatz im Verkehr

**Träger des Sonderpreises
im Rahmen des Staatspreises
für Telematik 2006**

viadonau

via donau – Österreichische Wasserstraßen-Gesellschaft mbH

DoRIS

Donau River Information Services

Maßgeschneiderte Telematik Dienste für die Binnenschifffahrt

E-Day 2014, WKÖ, Wien, 06. März 2014



DONAU RIVER INFORMATION SERVICES

Inhalt

- Wasserstraßen Management durch via donau
- RIS (in Österreich)
- Services für die Binnenschifffahrt
- DoRIS Clip

viadonau

via donau – Österreichische Wasserstraßen-Gesellschaft mbH

Wasserstraßen Management durch via donau



via donau - Mission

via donau schafft eine sichere und leistungsfähige Wasserstraße,

erhält und verbessert den Lebensraum Donau,

fördert mit innovativen Lösungen den umweltfreundlichen Schiffsverkehr und stärkt damit den Wirtschaftsstandort Österreich.

Weiters modernisiert und betreibt via donau Anlagen zum Schutz der Bevölkerung vor Hochwasser an Donau und March.

viadonau

via donau - Aufgabengebiete

- Infrastrukturmanagement
- Hochwasserschutz
- Entwicklungsaufgaben Donauschifffahrt
- Verkehrsmanagement

viadonau

viadonau

via donau – Österreichische Wasserstraßen-Gesellschaft mbH

RIS (in Österreich)



Warum River Information Services?

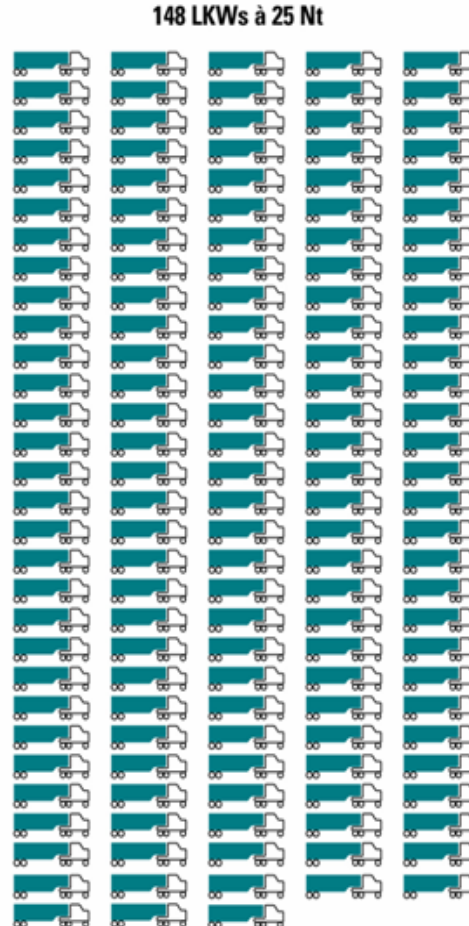
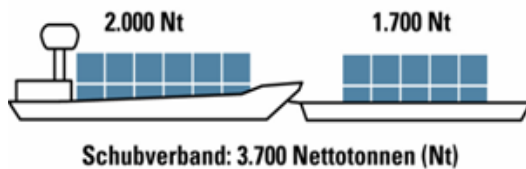
- Wasserstraße als effizienter Transportweg
- Kapazitäten werden bisher nicht voll genutzt
- Transport von gefährlichen Gütern
- Geringe Service Qualität



viadonau

Kapazitätsvergleich

- Das Binnenschiff entlastet Straße und Schiene

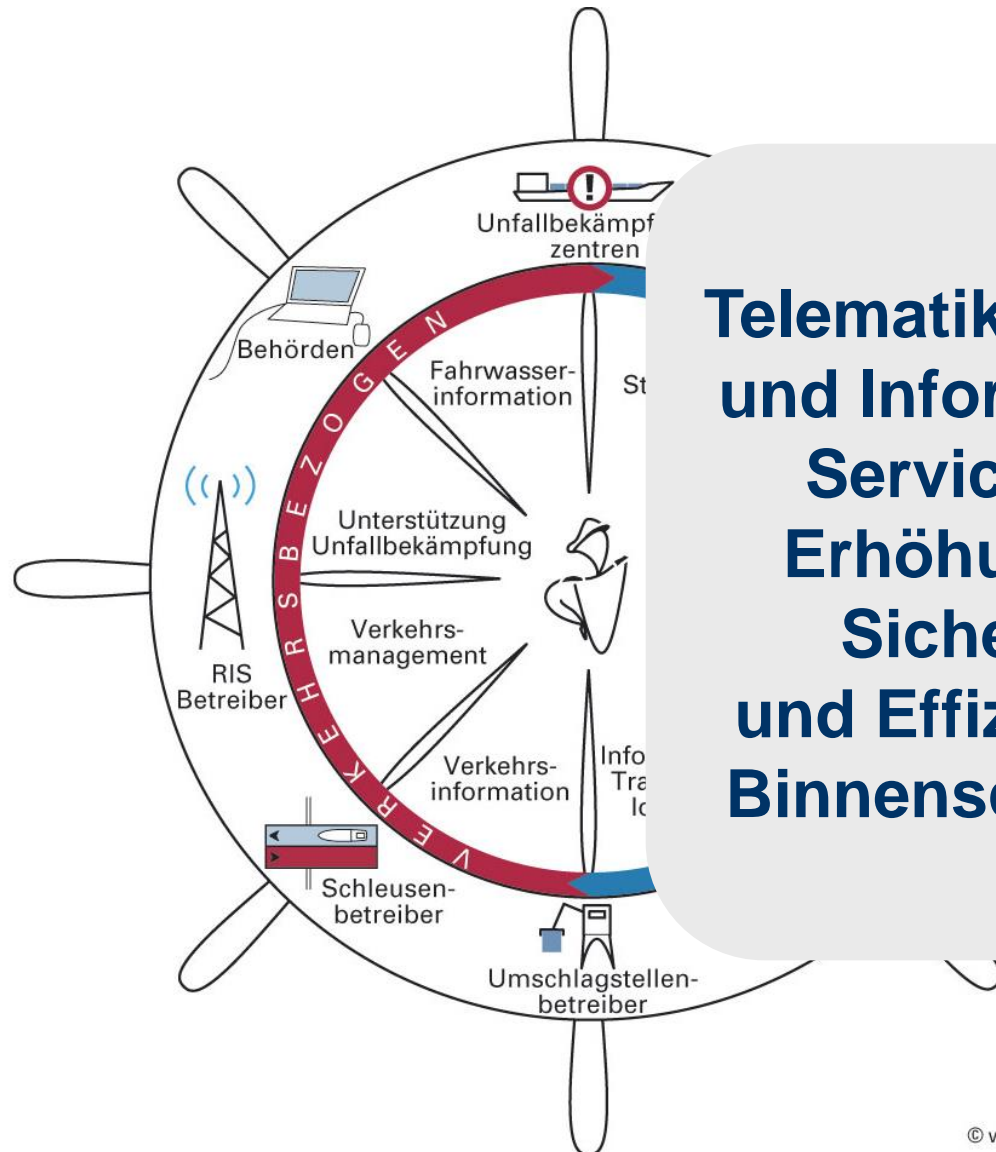


Größte Transportkapazität:

Ein Schubverband mit 3.700 Tonnen Zuladung entspricht 93 Waggon oder 148 LKWs (Kolonne von 10 km!)

viadonau

Definition River Information Services



**Telematik Systeme
und Informations-
Services zur
Erhöhung der
Sicherheit
und Effizienz der
Binnenschifffahrt**

© via donau 2004

viadonau

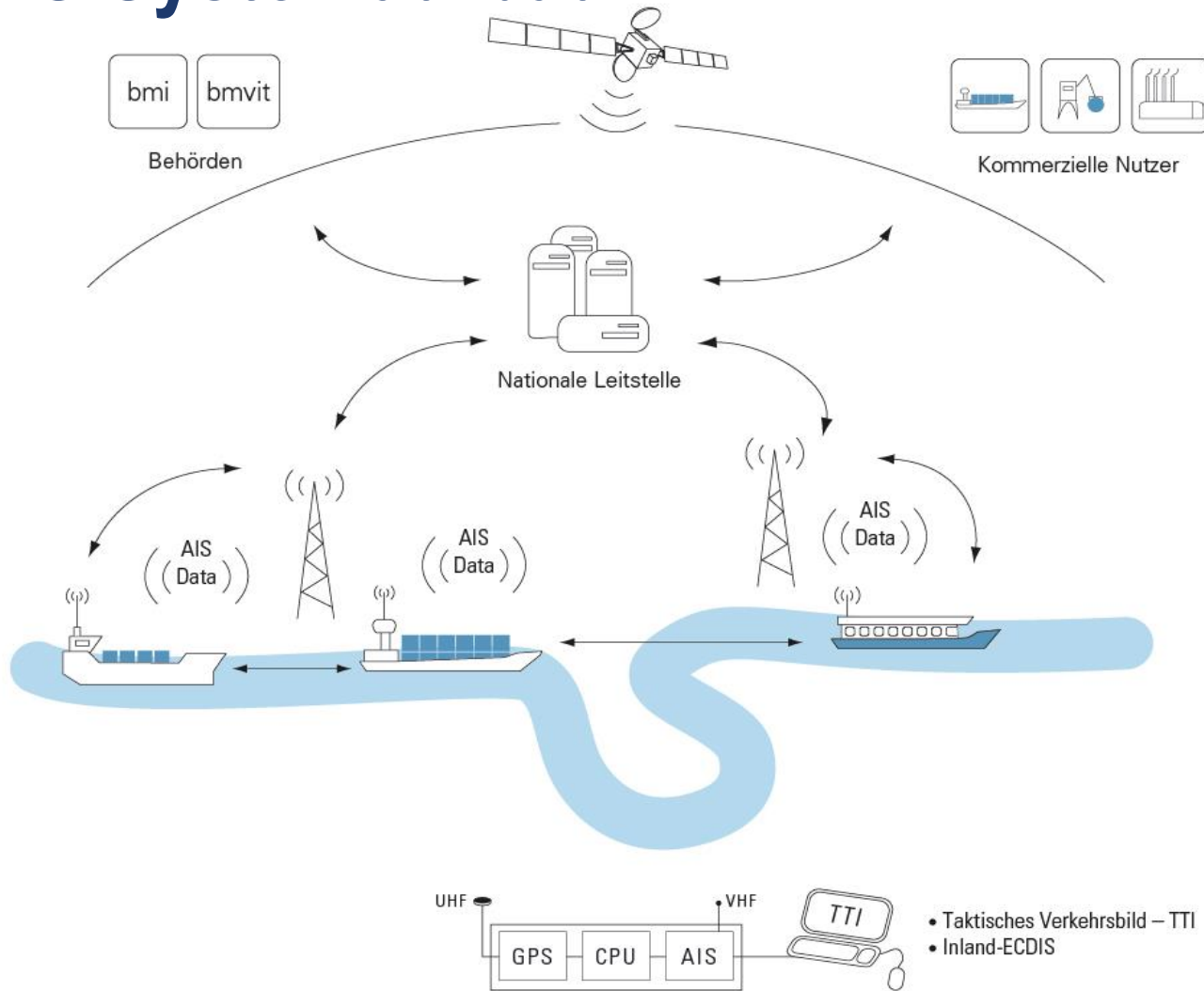
© via donau | 9

RIS auf der Donau



viadonau

DoRIS Systemaufbau



viadonau

Ziele von DoRIS

Erhöhung der Verkehrssicherheit:

- Nautische Unterstützung für den Schiffsführer
- Verbesserte Abläufe in Häfen, Terminals und auf Schleusen
- Nachvollziehbarkeit von Unfällen

Erhöhung der Effizienz:

- Reduzierte Reisezeit und Treibstoffverbrauch
- Beschleunigung der logistischen Prozesse
- Optimierte Planung der Schleusenzufahrten
- Verbessertes Ressourcenmanagement in Häfen
- Verfolgung von Transportgütern in Echtzeit

viadonau

viadonau

via donau – Österreichische Wasserstraßen-Gesellschaft mbH

Services für die Binnenschifffahrt



RIS in Österreich – Services

(1) Wasserstraßeninformationen

- Elektronische Wasserstraßenkarten (ENC)
- Nachrichten für die Binnenschifffahrt (NfB)
- Wasserpegel Information



(2) Verkehrsinformation und -management

- Tracking & Tracing
- Schleusenmanagement
- Nationale Schiffszulassungsdatenbank

(3) Sicherheitsrelevante Dienste

- Elektronische Gefahrgutmeldungen
- Unfallanalyse

viadonau

RIS in Österreich – Wasserpegel

pegelstände
WASSERSTAND DER DONAU

2008-11-12	09:00:00
Achleiten	248 (-2)
Wilhering	265 (2)
Mauthausen	428 (0)
Ybbs	211 (-1)
Kienstock	173 (0)
Korneuburg	0 (0)
Wildungsmauer	151 (0)

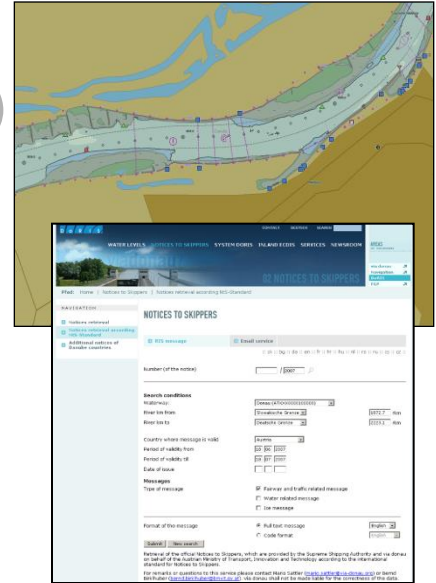
www.doris.bmvit.gv.at

viadonau

RIS in Österreich – Services (1/2)

(1) Wasserstraßeninformationen

- Elektronische Wasserstraßenkarten (ENC)
- Nachrichten für die Binnenschifffahrt (NfB)
- Wasserpegel Information



(2) Verkehrsinformation und -management

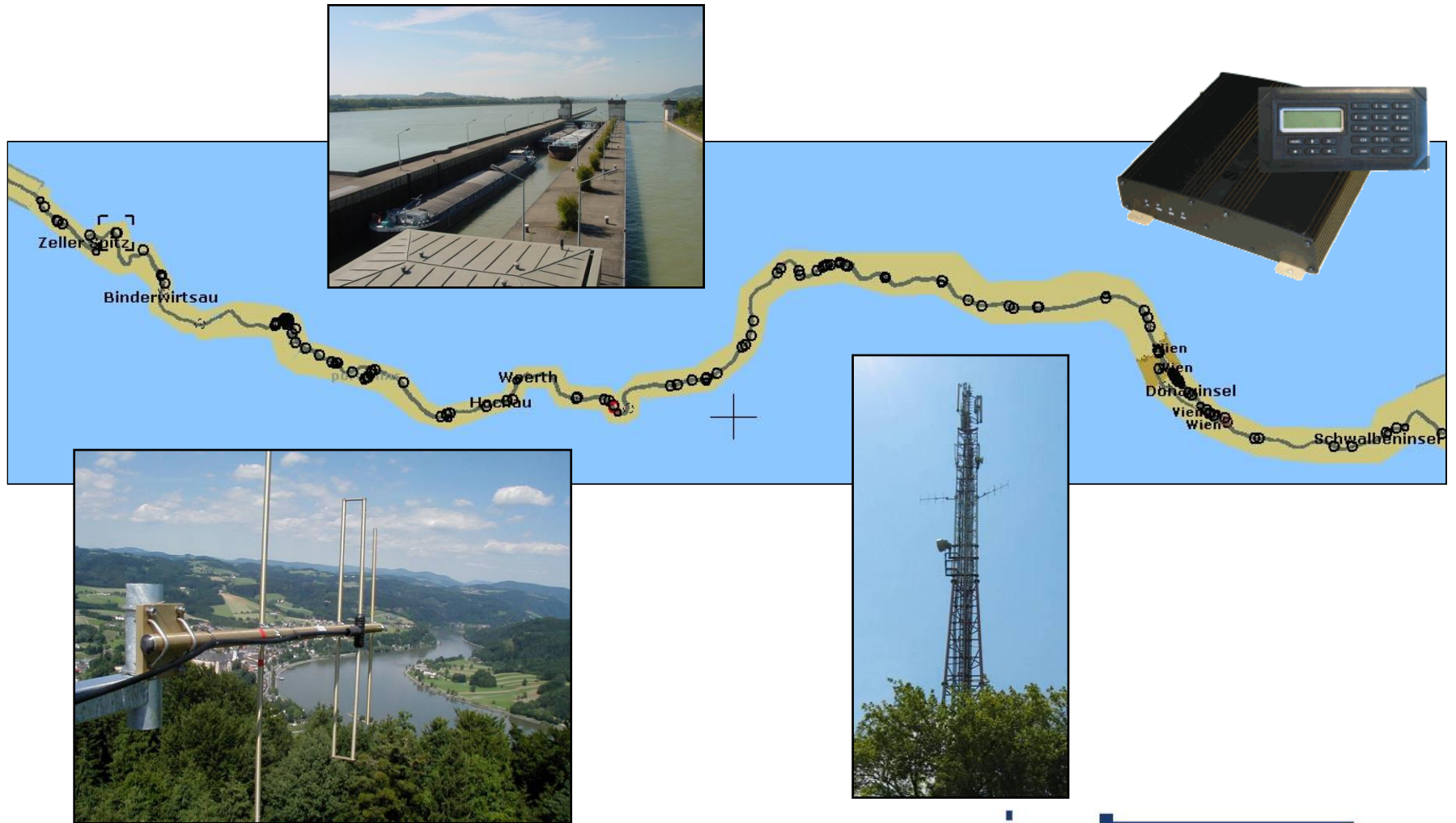
- Tracking & Tracing
- Schleusenmanagement
- Nationale Schiffszulassungsdatenbank

(3) Sicherheitsrelevante Dienste

- Elektronische Gefahrgutmeldungen
- Unfallanalyse


viadonau

RIS in Österreich – Tracking & Tracing




viadonau

RIS in Österreich – Webportal



v0.0.4.3209

LOGOUT PRINT CONTACT HELP 

Christoph, Plasil

Inbox
Search
Traffic Data
Transport Data
ERIRSP Data
Vessel Data
ERI Report
ERI User Admin
Emergency
Emergency Data
Data owner admin
My Data

Traffic, Transport and Fairway related information

Vessels
V-Details
Water level
Lock state

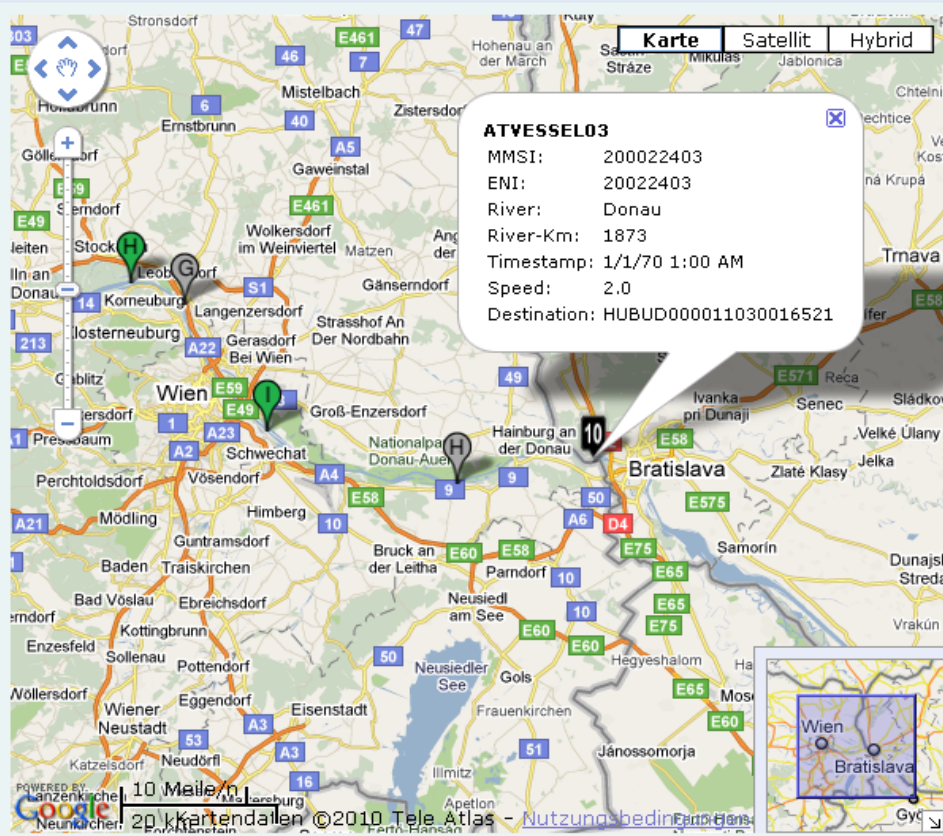
List of vessels - 10 available

#	Name (MMSI/ENI)	Position	Timestamp	km/h
1	ATVESSEL01 200022401 / 20022401	AT, Donau km 2219	1/1/70 1:00 AM	2.0
4	ATVESSEL02 200022402 / 20022402	AT, Donau km 1995	1/1/70 1:00 AM	2.0
10	ATVESSEL03 200022403 / 20022403	AT, Donau km 1873	1/1/70 1:00 AM	2.0
2	ATVESSEL04 200022404 / 20022404	AT, Donau km 2218	1/1/70 1:00 AM	2.0
5	ATVESSEL05 200022405 / 20022405	AT, Donau km 1994	1/1/70 1:00 AM	2.0
9	ATVESSEL06 200022406 / 20022406	AT, Donau km 1873	1/1/70 1:00 AM	2.0
3	ATVESSEL07 200022407 / 20022407	AT, Donau km 2217	1/1/70 1:00 AM	2.0
6	ATVESSEL08 200022408 / 20022408	AT, Donau km 1993	1/1/70 1:00 AM	2.0
8	ATVESSEL09 200022409 / 20022409	AT, Donau km 1874	1/1/70 1:00 AM	2.0
7	ATVESSEL15 200022415 / 20022415	AT, Donau km 1874	1/1/70 1:00 AM	2.0

[Print list](#)

Hint

- .) Single click vessel to display it on map
- .) Double-click vessel to get detailed information



ATVESSEL03

MMSI: 200022403
 ENI: 20022403
 River: Donau
 River-Km: 1873
 Timestamp: 1/1/70 1:00 AM
 Speed: 2.0
 Destination: HUBUD000011030016521

Last update: Aug 5, 2010 11:21:13 AM

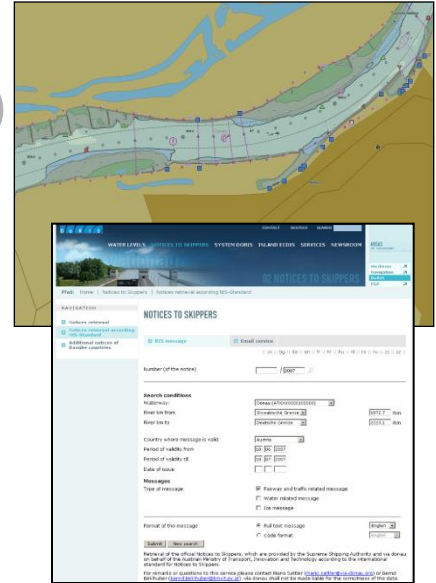
Water level information
 Lock state

viadonau

RIS in Österreich – Services (1/2)

(1) Wasserstraßeninformationen

- Elektronische Wasserstraßenkarten (ENC)
- Nachrichten für die Binnenschifffahrt (NfB)
- Wasserpegel Information



(2) Verkehrsinformation und -management

- Tracking & Tracing
- Schleusenmanagement
- Nationale Schiffszulassungsdatenbank

(3) Sicherheitsrelevante Dienste

- Elektronische Gefahrgutmeldungen
- Unfallanalyse


viadonau

RIS in Österreich – Services (2/2)

(4) Mehrwertdienste

- XML Webservice (push oder pull)
- One Page Info - Wasserstraßeninformation auf einen Blick
- Erweiterte Eisberichte
- LändRIS

PDF data



OVERVIEW
Fairway
information

Fairway information overview
04.03.2009 07:10

Waterlevels
04.03.2009 07:00

Schwechat	340	(1)
Wilhelms	403	(3)
Mühlhausen	449	(-1)
Ybbs	311	(2)
Dornbach	378	(-2)
Korneuburg	355	(1)
Widungsmaier	394	(-1)

Current lockstates

Lock	left chamber			right chamber		
	State	Comment	Reason	State	Comment	Reason
Aschach	available	-	-	available	-	-
Obersheim	closed	-	revision	available	-	-
Abwinden	available	-	-	closed	-	revision
Wallsee	available	-	-	closed	sonstz. bis 30.04.2009	revision
Ybbs	closed	vorwärts bis 03.04.2009	revision	available	-	-
Melk	available	-	-	available	-	-
Altenwoerth	available	-	-	available	-	-
Grefenstein	available	-	-	available	-	-
Freudenau	available	-	-	available	-	-

Notices to Skippers

The fairway and traffic related message No 2200 in the year 2009
Subject: Dredging

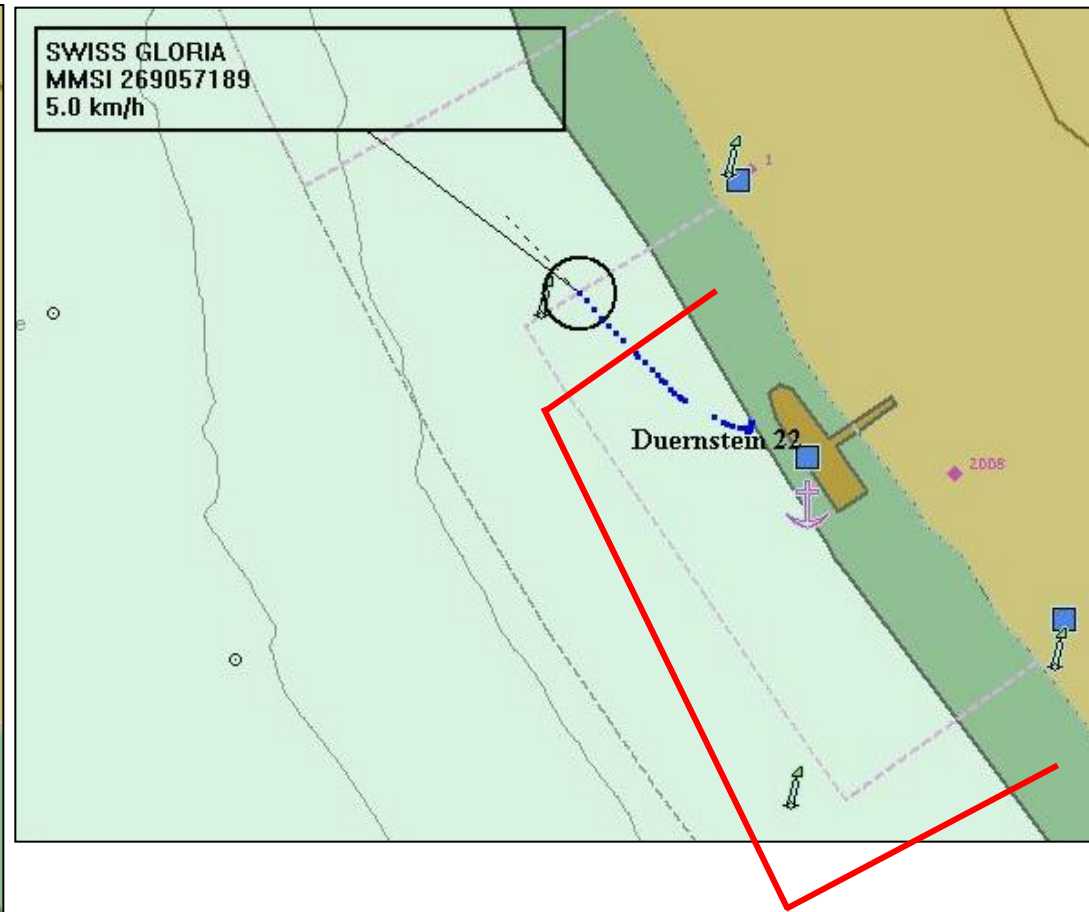
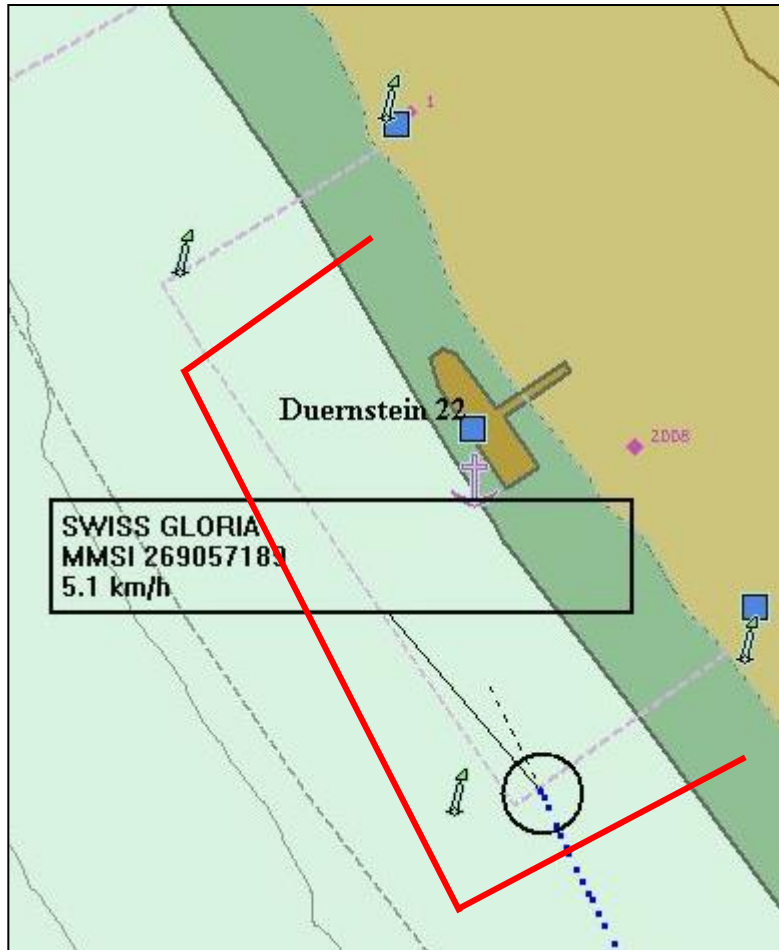
A new notice to skippers is available for Donaukanalmündung in Austria in the original language German from via donau, which has been accepted by BMVIT on 23 February 2009.
This message is valid in the period from 24 February 2009 to 27 February 2009.
For the river Donau, river km 1919.3 to 1919.5 is valid in the period from 24 February 2009 06:00 o'clock to 27 February 2009 20:00 o'clock continuously the following limitation: do not create wash in the whole area.

(5) Internationaler Datenaustausch (Pilot)

- AIS Daten
- Elektronische Gefahrgutmeldungen
- Internationale Schiffszulassungsdatenbank

viadonau

RIS in Österreich – LändRIS



viadonau


RIS in Österreich – Services (2/2)

(4) Mehrwertdienste

- XML Webservice (push oder pull)
- One Page Info - Wasserstraßeninformation auf einen Blick
- Erweiterte Eisberichte
- LändRIS

PDF data

OVERVIEW
Fairway
information



Fairway information overview
04.03.2009 07:10

Waterlevels
04.03.2009 07:00

Scheibbs	340	(1)
Wilhelmsburg	403	(3)
Mautausen	440	(-1)
Ybbs	311	(2)
Dornbach	378	(2)
Korneuburg	355	(1)
Widungsmauer	394	(-1)

Current lockstates
04.03.2009

Lock	left chamber			right chamber		
	State	Comment	Reason	State	Comment	Reason
Arschach	available	-	-	available	-	-
Obersheim	closed	-	revision	available	-	-
Abwinden	available	-	-	closed	-	revision
Wallsee	available	-	-	closed	sonstz. bis 30.04.2009	revision
Ybbs	closed	vorwärts bis 03.04.2009	revision	available	-	-
Melk	available	-	-	available	-	-
Altenwoerth	available	-	-	available	-	-
Grefenstein	available	-	-	available	-	-
Freudenau	available	-	-	available	-	-

Notices to Skippers
The fairway and traffic related message No 2200 in the year 2009
Subject: Dredging
A new notice to skippers is available for Donaukanalmündung in Austria in the original language German from via donau, which has been accepted by BMVIT on 23 February 2009.
This message is valid in the period from 24 February 2009 to 27 February 2009.
For the river Donau, river km 1919.3 to 1919.5 is valid in the period from 24 February 2009 06:00 o'clock to 27 February 2009 20:00 o'clock continuously the following limitation: do not create wash in the whole area.

(5) Internationaler Datenaustausch (Pilot)

- AIS Daten
- Elektronische Gefahrgutmeldungen
- Internationale Schiffszulassungsdatenbank

viadonau

Rolle der via donau in RIS Entwicklung

- Treibende Kraft im Donaauraum
- Gemeinsam mit NL Partnern, treibende Kraft europaweit
- Einreichung und Durchführung internationaler RIS Implementierungsprojekte
- Aktive Teilnahme an RIS Expertengruppen und somit an der Standardisierung von RIS
- DoRIS + zusätzliche Services dienen oft als Referenz für RIS Implementierung in anderen Ländern

viadonau

viadonau

via donau – Österreichische Wasserstraßen-Gesellschaft mbH

DoRIS Clip



DoRIS Clip

viadonau/



Stefan Simon

Teamleiter DoRIS Betrieb

via donau – Österreichische Wasserstraßen-Gesellschaft mbH

A-1220 Wien, Donau-City-Straße 1, Austria

Tel +43 50 4321 1705, Fax +43 50 4321 1050

stefan.simon@via-donau.org, www.via-donau.org

viadonau